



HADEF Einschienen-Rollfahrwerk
HADEF Monorail Push Travel Trolley
HADEF Chariot à poussée manuelle

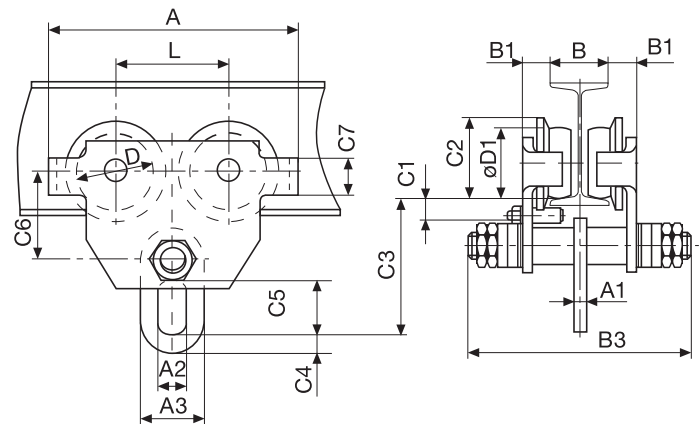
Figur 208/05
Type 208/05
Série 208/05

- Integrierte Absturzsicherung
Integrated derailment protection
Anti-chute intégré
- Laufrollen aus geschmiedetem Stahl
Trolley wheels of forged steel
Galets en acier forgé
- Leicht verfahrbar durch kugelgelagerte Laufrollen
Excellent traverse travel ability, trolley wheels with ball bearing
Roulement très facile, galets avec roulement à billes
- Einfache Montage und Bedienung
Easy installation and handling
Montage et opération très facile
- Laufrollenprofil passend für viele Normträger
Adjustable to many standard beam sizes
Adaptable pour divers profils de roulement standard



Optional ohne Mehrpreis
Also available without add. price
En option sans prix sup.:

- Gewindelastbolzen zur einfachen Flanschbreiteneinstellung
- Trolley with threaded bolt for easy adjustment to flange width
- Possibilité de régler le chariot facilement à la largeur de fer



Tragfähigkeit capacity capacité kg	Flanschbreite B von – bis flange width B from – to largeur de fer B de – à mm	Lastbolzen load bar traverse Größe size taille	Fahr- widerstand travel resistance résistance au roulement daN	Gewicht weight poids ca. kg approx. kg env. kg	Hauptmaße in mm main dimensions in mm dimensions principales en mm														
					A	A1	A2	A3	B1	B3	C1	C2	C3	C4	C5	C6	C7	Ø D1	L
500	64 - 152 153 - 310	1N 2N	14	7	216	12	25	50	22	254	31	70	110	15	28	84	30	58	102
1000	64 - 190 191 - 310	1N 2N	18	14	260	12	30	65	24	318	32,5	89	135	15	52	90	35	75	118
2000	88 - 190 191 - 310	1N 2N	31	21	300	16	42	75	26	333	31	105	161	20	70	110	45	90	134
3000	102 - 190 191 - 310	1N 2N	35	35	345	16	45	95	30	367	35	126	185	25	75	132	60	110	152
5000	114 - 185 186 - 310	1N 2N	49	48	395	20	60	120	36	368	37	138	220	35	95	150	65	120	166



HADEF Einschienen-Haspelfahrwerk
HADEF Monorail Hand Geared Trolley
HADEF Chariot à avance par chaîne

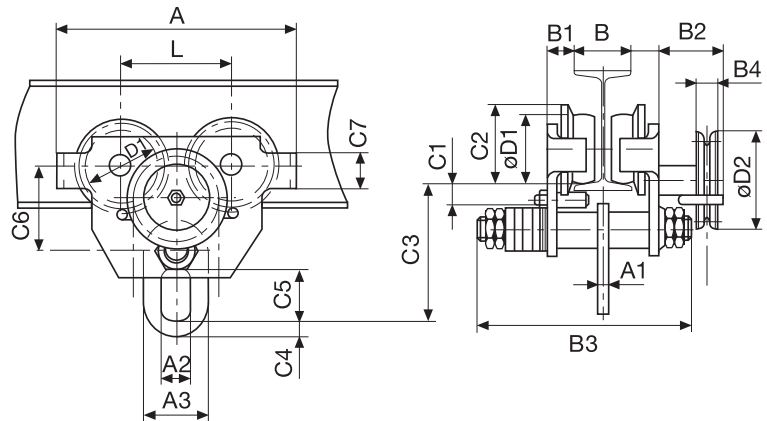
Figur 209/05
Type 209/05
Série 209/05



- Integrierte Absturzsicherung
Integrated derailment protection
Anti-chute intégré
- Laufrollen aus geschmiedetem Stahl
Trolley wheels of forged steel
Galets en acier forgé
- Einfache Montage und Bedienung
Easy installation and handling
Montage et opération très facile
- Leicht verfahrbar durch kugelgelagerte Laufrollen
Excellent traverse travel ability,
trolley wheels with ball bearing
Roulement très facile,
galets avec roulement à billes
- Laufrollenprofil passend für viele Normträger
Adjustable to many standard beam sizes
Adaptable sur divers profils de roulement
standard

Optional ohne Mehrpreis
Also available without add. price
En option sans prix sup.:

- Gewindelastbolzen zur einfachen Flanschbreiteneinstellung
- Trolley with threaded bolt for easy adjustment to flange width
- Possibilité de régler le chariot facilement à la largeur de fer



- Optional mit Handkette aus VA (1.4401/V4AS)
- Optionally with stainless steel hand chain
- En option avec chaîne de manœuvre en inox

Tragfähigkeit capacity capacité kg	Flanschbreite B von – bis flange width B from – to largeur de fer B de – à mm	Lastbolzen load bar traverse Größe size taille	Fahrweg bei Abhaspelung von 30 m Handkette travel distance at 30 m hand chain path translation par déroulement de 30 m de chaîne de manœuvre ca. m approx. m env. m	Handkettenzug hand chain pull effort à la chaîne de manœuvre ca. daN approx. daN env. daN	Gewicht ohne Handkette weight without hand chain poids sans chaîne de manœuvre ca. kg approx. kg env. kg	Hauptmaße in mm main dimensions in mm dimensions principales en mm																	
						A	A1	A2	A3	B1	B2	B3	B4	C1	C2	C3	C4	C5	C6	C7	Ø	Ø	L
						D1	D2	L															
1000	64 - 190 191 - 310	1N 2N	9,5	6	18	260	12	30	65	24	125	318	28	32,5	89	135	15	52	90	35	75	132	118
2000	88 - 190 191 - 310	1N 2N	10,8	11	26	300	16	42	75	26	125	333	28	31	105	161	20	70	110	45	90	132	134
3000	102 - 190 191 - 310	1N 2N	10	12	41	345	16	45	95	30	145	367	30	35	126	185	25	75	132	60	110	210	152
5000	114 - 185 186 - 310	1N 2N	8	14	54	395	20	60	120	36	139	368	30	37	138	220	35	95	150	65	120	210	166