

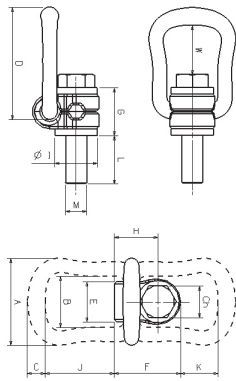
806X
UNC
CE

GOLFARE GIREVOLE CON STAFFA
ROTATING EYEBOLT WITH CLAMP
ANNEAU DE LEVAGE ÉMERILLON À ÉTRIER
LASTBOCK

TIRO A 90° CON MINIMO INGOMBRO
PULL AT 90° WITH MINIMUM OVERALL DIMENSIONS
TIRAGE À 90° SOUS UN ENCOMBREMENT MINIMAL
LASTRICHTUNG 90° BEI MINIMALEM PLATZBEDARF

AVAILABLE
ON DEMAND
-40°C

NEW



Disponibile, su richiesta, filettatura e lunghezza gambo fuori standard.
Available, on demand, not standard threading and stem length.
Disponibile, sur demande, filetage et longueur de la tige hors standard.
Verfügbar, auf Anfrage, Sondergewinde und Sonderschaftslänge.

Codice Code Code Code	Misura Size Measure Abmessung	W.L.L.	A	B	C	D	E	F	G	H	I	L	W	J	K	Ch	Peso Weight Poids Gewicht
																	UNC
C806XU38	3/8" - 16	0,63	57	34	10	78	24	41	30	26,5	25	15	42	51	35	17	0,29
C806XU12	1/2" - 13	1	66	38	13,5	85	30	50	36	33	32	23	40	52	28	19	0,50
C806XU58	5/8" - 11	1,5	66	38	13,5	85	30	50	36	33	32	24	38	52	28	24	0,51
C806XU34	3/4" - 10	2,5	87	55	16	111	48	68	44	42,5	45	31	54	71	36	30	1,25
C806XU78	7/8" - 9	2,5	87	55	16	111	48	68	44	42,5	45	31	54	71	36	30	1,25
C806XU1	1" - 8	4	87	55	16	111	48	68	44	42,5	45	37	51	71	36	36	1,30
C806XU114	1 1/4" - 7	5	109	66	22,5	145	54	91	65	58,5	60	45	62	86	47	46	3,25
C806XU112	1 1/2" - 6	8	136	78	28	190	62	108	81	72,5	70	59	88	115	74	55	5,90
C806XU2	2" - 4,5	20	169	97	36	242	68	131	89	87,5	95	71	117	151	93	75	11,6

Disponibile anche nella versione con vite intercambiabile; in caso di sostituzione della vite utilizzare viti con caratteristiche meccaniche uguali a quella fornita in dotazione al pezzo.

Also available with interchangeable screw. In case of screw's replacement please use screws with the same mechanical characteristics to the one furnished along with the article.

Aussi disponible dans la version avec vis interchangeable; en cas de substitution veuillez utiliser des vis avec les mêmes caractéristiques que celle fournie avec la pièce.

Erhältlich auch in der Version mit austauschbarer Schraube. Im Falle, dass die Schraube ausgetauscht wird, muss eine Schraube mit denselben mechanischen Eigenschaften, entsprechend der mit dem Bauteil mitgelieferten Schraube, verwendet werden.

WORKING LOAD LIMIT W.L.L. (t)



Codice Code Code Code	Misura Size Measure Abmessung	Lunghe vite Screw length Longueur vis Schraubenlänge	0°		90°		0°-45°		45°-60°		Asimm		0°-45°		45°-60°		Asimm		Coppia max di serraggio Max tightening couple Max couple de serrage Max Drehmoment
			1 braccio Single leg 1 brin 1 Strang	2 bracci 2 legs 2 brins 2 Stränge	1 braccio Single leg 1 brin 1 Strang	2 bracci 2 legs 2 brins 2 Stränge	2 bracci 2 legs 2 brins 2 Stränge	2 bracci 2 legs 2 brins 2 Stränge	3/4 bracci 3/4 legs 3/4 brins 3/4 Stränge	(Nm)									
C806XU38	t 0,63 - 3/8" - 16	15	0,63	1,26	0,63	1,2	0,88	0,63	0,63	1,32	0,95	0,63	60						
C806XU12	t 1 - 1/2" - 13	23	1	2	1	2	1,4	1	1	2,1	1,5	1	100						
C806XU58	t 1,5 - 5/8" - 11	24	1,5	3	1,5	3	2,1	1,5	1,5	3,15	2,25	1,5	150						
C806XU34	t 2,5 - 3/4" - 10	31	2,5	5	2,5	5	3,5	2,5	2,5	5,25	3,75	2,5	250						
C806XU78	t 2,5 - 7/8" - 9	31	2,5	5	2,5	5	3,5	2,5	2,5	5,25	3,75	2,5	250						
C806XU1	t 4 - 1" - 8	37	4	8	4	8	5,6	4	4	8,4	6	4	400						
C806XU114	t 5 - 1 1/4" - 7	45	5	10	5	10	7	5	5	10,5	7,5	5	500						
C806XU112	t 8 - 1 1/2" - 6	59	8	16	8	16	11,2	8	8	16,8	12	8	800						
C806XU2	t 20 - 2" - 4,5	71	20	40	20	40	28	20	20	42	30	20	2000						

USO PREVISTO

Punto di ancoraggio destinato al sollevamento dei carichi.

- Coefficiente di sicurezza 4 in tutte le direzioni di carico
- Progettato, testato e certificato secondo norme tecniche GS-OA 15-04 - EN 1677
- Idoneo al sollevamento in sicurezza secondo direttiva macchine 2006/42/EC
- Orientabile a 360°
- Testato 100 % magnaflux
- Testato a 20.000 cicli di fatica
- La vite viene protetta con il sistema GEOMET che garantisce una protezione durevole nel tempo
- Filettatura e lunghezza gambo fuori standard su richiesta
- Ideali per ancoraggi a 90°
- Vite imperdibile
- Le viti dei golfari dalla misura M36 o superiori sono state realizzate per poter essere serrate anche con chiavi esagonali universali.

In conformità a quanto prescritto dall'ente tedesco per la sicurezza DGVU utilizzare il dispositivo con la vite fornita in dotazione, in caso di sostituzione della vite Stamperia Carcano SPA declina ogni responsabilità e garanzia.

FORESEEN USE

Anchorage point for load lifting.

- Safety coefficient 4 in all loading directions
- Designed, tested and certified in compliance with the technical directives GS-OA 15-04 - EN 1677
- Suitable for safe lifting in compliance with the machinery directive 2006/42/EC
- Can be oriented at 360°
- Tested at 100 % magnaflux
- Tested at 20.000 stress cycles
- The screw is protected with the GEOMET system which guarantees lasting protection in time
- Non standard threading and stem length upon request
- Ideal for fastening at 90°
- Captive screws
- Eyebolt screws size M36 or bigger have been realized also to hexagonal universal spanners.

Accordingly with the requirements of "DGVU - German institution for security" please use the devise with the screw supplied, if replaced STAMPERIA CARCANO SPA disclaims any and all responsibility or liability.

USAGE PRÉVU

Point d'ancrage destiné au levage des charges.

- Coefficient de sécurité de 4 dans toutes les directions de charge
- Conçu, testé et certifié selon les normes techniques GS-OA 15-04 - EN 1677
- Indiqué pour le levage sécurisé conformément à la directive Machines 2006/42/CE
- Orientable à 360°
- Testé 100 % Magnaflux
- Testé à 20.000 cycles d'utilisation
- La vis est protégée par le système GEOMET garantissant une protection durable
- Filetage et longueur de la tige hors standard sur demande
- Idéal pour les ancrages à 90°
- Vis imperdible
- Les vis des anneaux de taille M36 ou supérieure ont été réalisées pour pouvoir être serrées même avec des clés hexagonales universelles.

Conformément à la législation du DGVU - organisme allemand pour la sécurité, veuillez utiliser le dispositif avec la vis fournie en dotation, en cas de substitution de la vis STAMPERIA CARCANO SPA décline toute responsabilité et garantie.

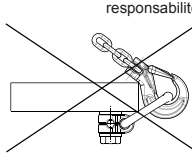
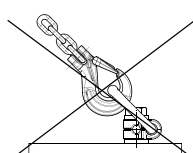
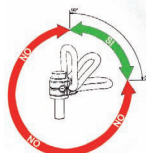
ANWENDUNG

Anschlagpunkt zum Heben von lasten.

- 4-fache Sicherheit in allen Belastungsrichtungen
- Konstruiert, geprüft und zertifiziert nach GS-OA 15-04 - EN 1677
- Geeignet für das sichere Heben von Lasten gemäß Maschinenrichtlinie 2006/42/EG
- 360° schwenkbar
- Magnaflux-rissgeprüft zu 100%
- Ausgelegt auf eine Beanspruchung von 20.000 Lastwechseln
- Schraube dauerhaft korrosionsschutz mit GEOMET
- Sondergewinde und abweichende Schaftlängen auf Anfrage
- Ideal als 90°-Anschlagpunkt
- Unverlierbare Schraube
- Lastbockschrauben mit Nenndurchmesser M 36 oder größer können auch mit Universal-Sechskantschlüsseln angeschraubt werden.

In Übereinstimmung mit den Anforderungen der DGVU muss der Anschlagpunkt mit der mitgelieferten Schraube verwendet werden. Wird die Schraube ausgetauscht, lehnt die Stamperia Carcano SPA jegliche Haftung und Garantie ab.

Divieto:
Not allowed:
Interdiction:
Verbote:



Attenzione: il dispositivo non è idoneo alla rotazione sotto carico
Warning: the device is not suitable for rotation during loading
Attention: le dispositif n'est pas indiqué pour la rotation sous charge
Achtung: Anschlagpunkt nicht für das Drehen unter Last geeignet!