

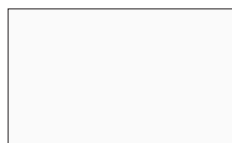
PLASTEL® TE 62

Art.: 8800 5340

204 cm

mat

матовый



907 bílá
weiß



119 brilantní žlutá
brillantgelb



206 oranžová
orange



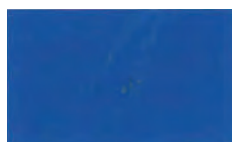
370 karmínově červená
karminrot



517 světle modrá
hellblau



506 modrá
blau



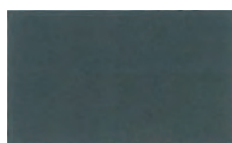
543 tmavě modrá
königsblau



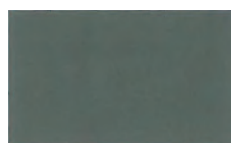
629 světle zelená
hellgrün



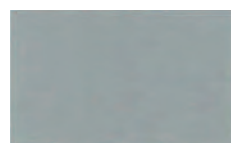
606 zelená
grün



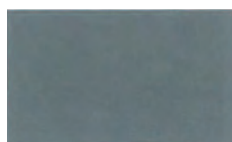
646 khaki
khaki



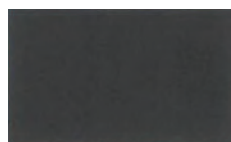
627 NATO zelená
NATO grün



705 světle šedá
hellgrau



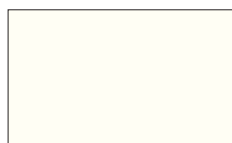
763 hliníkově šedá
alugrau



830 hnědá
braun



905 černá
schwarz



008 transparentní
transparent

PLASTEL® TE 62 L

Art.: 8800 5241

204 cm

one side lacquered

односторонний лак



119 brilantní žlutá
brillantgelb



206 oranžová
orange



370 karmínově červená
karminrot



517 světle modrá
hellblau



543 tmavě modrá
königsblau



629 světle zelená
hellgrün

PLASTEL®	8948 TE 60	8801 TE 60 L	8800 TE 62	8806 TE 80	8809 TE 95	8811 TE 130
Celková hmotnost Gesamtgewicht Total weight Poids total Общий вес	600 g/m² DIN EN ISO 2286-2	600 g/m² DIN EN ISO 2286-2	620 g/m² DIN EN ISO 2286-2	800 g/m² DIN EN ISO 2286-2	950 g/m² DIN EN ISO 2286-2	1300 g/m² DIN EN ISO 2286-2
Pevnost v tahu Reißkraft Tensile strength Résistance rupture Прочность на растяжение	2000/2000 N/50 mm DIN EN ISO 1421/V1	2000/2000 N/50 mm DIN EN ISO 1421/V1	3000/3000 N/50 mm DIN EN ISO 1421/V1	3000/2900 N/50 mm DIN EN ISO 1421/V1	4500/4500 N/50 mm DIN EN ISO 1421/V1	4500/4500 N/50 mm DIN EN ISO 1421/V1
Pevnost v nástřihu Weiterreißfestigkeit Tear strength Résistance déchirure Прочность на разрыв	200/150 N DIN 53363	250/230 N DIN 53363	300/300 N DIN 53363	300/300 N DIN 53363	500/500 N DIN 53363	500/500 N DIN 53363
Teplotní Temperaturbeständigkeit Temperature resistance Températures maximales d'utilisation Температурный режим	-40°C/+70°C DIN EN 1876-1 PA 07.04 (intern)	-40°C/+70°C DIN EN 1876-1 PA 07.04 (intern)	-40°C/+70°C DIN EN 1876-1 PA 07.04 (intern)	-40°C/+70°C DIN EN 1876-1 PA 07.04 (intern)	-40°C/+70°C DIN EN 1876-1 PA 07.04 (intern)	-40°C/+70°C DIN EN 1876-1 PA 07.04 (intern)
Soudržnost Hafffestigkeit Adhesion Adhérence Адгезия	75N/5cm PA 09.03 (intern)	100N/5cm PA 09.03 (intern)	100N/5cm PA 09.03 (intern)	100N/5cm PA 09.03 (intern)	100N/5cm PA 09.03 (intern)	100N/5cm PA 09.03 (intern)
Odolnost proti ohni Brennverhalten Fire behaviour Réaction au feu Возгораемость	<100 mm/min. ISO 3795	<100 mm/min. ISO 3795	<100 mm/min. ISO 3795	<100 mm/min. ISO 3795	<100 mm/min. ISO 3795	<100 mm/min. ISO 3795

Bei den angegebenen technischen Daten handelt es sich um Durchschnittswerte. Geringfügige Farbschwankungen vorbehalten. Stets Gültigkeit der FR-Zulassung prüfen. Alle Bestandteile der Produkte von Mehler Technologies entsprechen der EU-Verordnung REACH (Registration, Evaluation, Authorisation of Chemicals). Die Herstellung unserer technischen Textilien ist nach DIN EN ISO 9001:2008 zertifiziert. Weitere Varianten auf Anfrage, Programmänderungen vorbehalten.

The indicated technical specifications are average values. Colours are subject to slight variations. Always check the validity of fire certificate. All products of Mehler Technologies are in accordance with the European REACH directive (Registration, Evaluation and Authorisation of Chemicals). Manufactured in Germany under the internationally recognized standard of quality DIN EN ISO 9001:2008. Other versions upon request, program changes reserved.

Les données techniques indiquées sont des valeurs moyennes. Sous réserve de légers changements de coloris. Veuillez toujours vérifier la validité des certificats antifeu. Nos produits sont conformes à la réglementation Européenne REACH - enregistrement, évaluation et autorisation des substances chimiques. Toutes nos fabrications sont européennes selon les standards de qualité internationaux DIN EN ISO 9001:2008. Autres versions sur demande, sous réserve de modifications de la gamme.

Все указанные технические данные базируются на основе выявленных средних показателей. Все данные соответствуют существующим стандартам, они дают информацию о наших продуктах без юридических обязательств и не освобождают покупателя от самостоятельной проверки. Незначительные цветовые отклонения возможны. Все продукты Mehler Technologies соответствуют ЕС директиве «REACH» - Registration, Evaluation, Authorisation of Chemicals. Проверяйте срок действия сертификата пожарной безопасности. Произведено и сертифицировано в Германии согласно нормативам стандартов качества DIN EN ISO 9001:2008. Другие варианты по запросу. Возможны изменения в программе.



Mehler Technologies s. r. o.

Karla Čapka 1085

512 51 Lomnice nad Popelkou · CZ

iel. +420 481 641 302 · fax +420 481 641 302

info@mehler-technologies.cz · www.mehler-technologies.com