




HADEF Einschienen- Rollfahrwerk **Figur** **20/94 AFR**
HADEF Monorail- Push Travel Trolley **Type** **20/94 AFR**
HADEF Chariot à poussée manuelle **Série** **20/94 AFR**

- Integrierte Absturz- und Auflaufsicherung
Integrated derailment and bumping protection
Avec anti- chute et anti- basculement
- Laufrollenprofil passend für alle Normträger
Adjustable to all standard beam sizes
Adaptable sur tous profils de roulement standard
- Kugelgelagerte Laufrollen
Trolley wheels with ball bearing
Galets avec roulement à billes
- Verzinkte Lastbolzen, Einstellscheiben und Befestigungsmuttern
Zinc plated load bars, washers and locking nuts
Traverses, entretoises et bagues zinguées
- Deutsche Herstellung
Manufactured in germany
Fabrication Européenne
- Auch als Haspel-,Elektro- oder Druckluftfahrwerk lieferbar
Also available as hand geared, electric- or pneumatic trolley
Aussi disponible comme chariot à avance par chaîne,
chariot électrique ou pneumatique




Zusätzlich lieferbar:

- Feststellvorrichtung
- Gummipuffer
- explosionsgeschützte Ausführung
- Verzinkte Ausführung
-  - Ausführung

Also available:

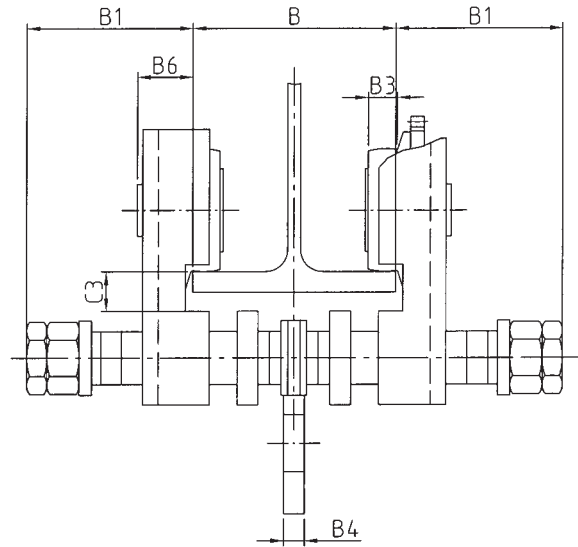
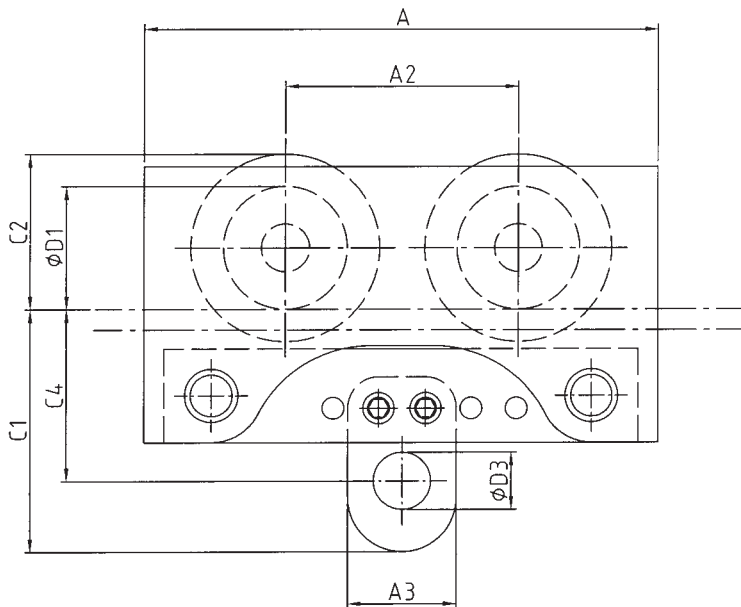
- beam locking clamp
- rubber end stops
- zinc plated trolley
-  - version

Equipements optionnels:

- dispositif de blocage sur fer
- butées caoutchouc
- réalisation zinguée
-  - version

Tragfähigkeit	Flanschbreite	Lastbolzen	Fahrwiderstand	Gewicht
capacity	flange width	load bar	travel resistance	weight
capacité	largeur de fer	traverse	résistance au roulement	poids
daN	B mm		daN	ca. approx. env. kg
500	50-146	1N	15	7,9
	147-302	2N		9,7
1000	50-135	1N	23	13,3
	136-220	2N		14,3
2000	66-185	1N	36	29,1
	186-310	2N		31,7
3200	74-196	1N	41	58,3
	197-310	2N		62,5
4000	74-196	1N	51	58,3
	197-310	2N		62,5
5000	74-192	1N	63	70,7
	193-310	2N		73,9
6300	119-215	1N	64	159,4
	216-312	2N		164,2

7500-25000 kg auf Anfrage / on request /sur demande



Tragfähigkeit	Hauptmaße in mm main dimensions in mm dimensions principales en mm															
	B		A	A2	A3	B1		B3	B4	B6	C1	C2	C3	C4	Ø D1	Ø D3
	1N	2N				1N	2N									
capacity	Flanschbreite von - bis bei Lastbolzengröße					bei Lastbolzengröße										
capacité	flange width from - to for load bar size					at load bar size										
kg	lageur de fer de - à pour traverse					pour traverse										
500	50 - 146	147 - 302	234	93	70	97	126	20	11	24	128	55	20	108	50	40
1000	50 - 136	137 - 220	287	142	70	72	95	20	11	31	197	83	24	112	65	40
2000	66 - 185	186 - 310	350	172	95	133	135	23	15	40	198	107	30	165	85	55
3200	74 - 196	197 - 310	428	209	104	145	145	28	20	46	202	150	31	170	120	55
4000	74 - 196	197 - 310	428	209	104	145	145	28	20	46	202	150	31	170	120	55
5000	74 - 192	193 - 310	492	223	120	153	164	28	20	53	256	150	31	206	120	73
6300	119 - 215	216 - 312	650	253	120	183	183	33	35	62	279	185	42	234	150	80