

HADEF Einschienen- Haspelfahrwerk
HADEF Monorail- Hand Geared Trolley
HADEF Chariot à avance par chaîne

Figur 20/94 AFH
Type 20/94 AFH
Série 20/94 AFH

- Integrierte Absturz- und Auflaufsicherung
 Integrated derailment and bumping protection
 Avec anti- chute et anti- basculement
- Festigkeitsberechnung nach DIN 15018
 According to DIN 15018
 Calculé suivant DIN 15018
- Laufrollenprofil passend für alle Normträger
 Adjustable to all standard beam sizes
 Adaptable sur tous profils de roulement standard
- Kugelgelagerte Laufrollen
 Trolley wheels with ball bearing
 Galets avec roulement à billes
- Einhängeöse
 Load suspension eye
 Oeillet de suspension
- Verzinkte Lastbolzen, Einstellscheiben und Befestigungsmuttern
 Zinc plated load bars, washers and locking nuts
 Traverses, entretoises et bagues zinguées
- Deutsche Herstellung
 Manufactured in Germany
 Fabrication Européenne



Auch als Roll-, Elektro- oder Druckluftfahrwerk lieferbar
Also available as push travel, electric- or pneumatic trolley
Aussi disponible comme chariot à pousser, électrique ou pneumatique




Tragfähigkeit	Flanschbreite	Lastbolzen	Fahrweg bei Abhaspelung von 30 m Handkette	Handkettenzug	Gewicht ohne Handkette
capacity	flange width	load bar	travel distance at 30 m hand chain path	hand chain pull	weight without hand chain
capacité	largeur de fer	traverse	translation par déroulement de 30 m de chaîne de manoeuvre	effort à la chaîne de manoeuvre	poids sans chaîne de manoeuvre
kg	mm		m	daN	kg
500	50-146	1N	9,9	4,0	9,2
	147-302	2N			11,0
1000	50-135	1N	14,1	8,0	17,3
	136-220	2N			18,3
2000	66-185	1N	14,1	12,0	33,5
	186-310	2N			36,1
3200	74-196	1N	9,0	8,0	63,9
	197-310	2N			68,1
4000	74-196	1N	9,0	10,0	63,9
	197-310	2N			68,1
5000	74-192	1N	9,0	13,0	76,3
	193-310	2N			79,5


Tragfähigkeit	Flanschbreite	Lastbolzen	Fahrweg bei Abhaspelung von 30 m Handkette	Handkettenzug	Gewicht ohne Handkette
capacity	flange width	load bar	travel distance at 30 m hand chain path	hand chain pull	weight without hand chain
capacité	largeur de fer	traverse	translation par déroulement de 30 m de chaîne de manoeuvre	effort à la chaîne de manoeuvre	poids sans chaîne de manoeuvre
kg	mm		m	daN	kg
6300	119-215	1N	6,3	10	164,8
	216-312	2N			169,6
7500	119-215	1N	6,3	12	164,8
	216-312	2N			169,6
10000	119-215	1N	6,3	15	164,8
	216-312	2N			169,6
12000	119-215	1N	6,3	18	164,8
	216-312	2N			169,6
15000	160-310	1N	6,6	20	(1)
20000	160-310	1N	6,6	20	(1)
25000	160-310	1N	6,3	21	(1)

(1) auf Anfrage / on request / sur demande


Zusätzlich lieferbar:

- Feststellvorrichtung
- Gummipuffer
- Zahnstangenantrieb
- Ausführung für Kurvenfahrt
- Komplett verzinkte Ausführung
-  - Ausführung

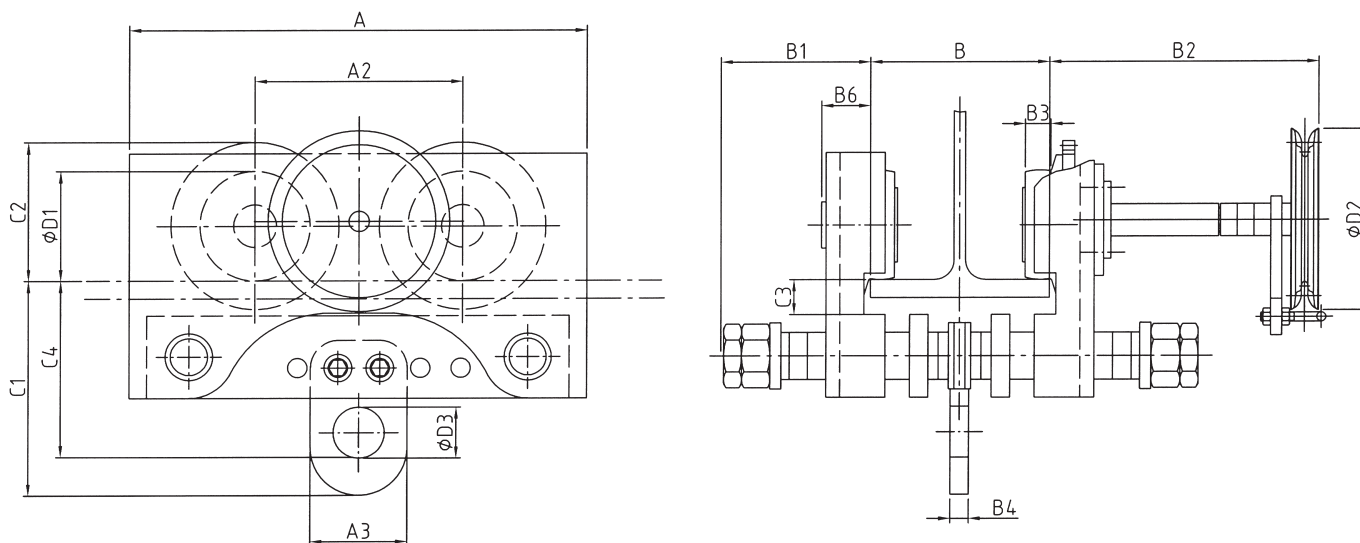
Also available:

- beam locking clamp
- rubber end stops
- rack and pinion drive
- modification for curved beam
- zinc plated trolley
-  - version

Equipements optionnels:

- dispositif de blocage sur fer
- butées caoutchouc
- entraînement sur crémaillère
- version pour fer courbé
- réalisation entièrement zinguée
-  - version

Figur/ Type/ Série 20/94 AFH



Tragfähigkeit	Hauptabmessungen in mm main dimensions in mm dimensions principales en mm																	
	B Flanschbreite von - bis bei Lastbolzengröße flange width from - to for load bar size lageur de fer de - à pour traverse		A	A2	A3	B1 bei Lastbolzengröße at load bar size pour traverse		B2	B3	B4	B6	C1	C2	C3	C4	$\phi D1$	$\phi D2$	$\phi D3$
kg	1N	2N	A	A2	A3	1N	2N	B2	B3	B4	B6	C1	C2	C3	C4	$\phi D1$	$\phi D2$	$\phi D3$
500	50 - 146	147 - 302	234	93	70	97	126	112	20	11	24	128	92	20	108	50	135	40
1000	50 - 135	136 - 220	287	142	70	72	95	236	20	11	31	197	90	24	112	65	135	40
2000	66 - 185	186 - 310	350	172	95	133	135	260	23	15	40	198	107	30	165	85	135	55
3200	74 - 196	197 - 310	428	209	104	145	145	281	28	20	46	202	150	31	170	120	135	55
4000	74 - 196	197 - 310	428	209	104	145	145	281	28	20	46	202	150	31	170	120	135	55
5000	74 - 192	193 - 310	492	223	120	153	164	283	28	20	53	256	150	31	206	120	195	73
6300	119 - 215	216 - 312	650	253	120	183	183	248	33	35	62	279	185	42	234	150	270	80
7500	119 - 215	216 - 312	650	253	120	183	183	248	33	35	62	279	185	42	234	150	270	80
10000	119 - 215	216 - 312	650	253	120	183	183	248	33	35	62	279	185	42	234	150	270	80
12000	119 - 215	216 - 312	650	253	120	183	183	248	33	35	62	279	185	42	234	200	270	80
15000	160 - 310	-	975	380	376	210	225	288	55	60	103	402	272	43	348	250	365	100
20000	160 - 310	-	975	380	376	210	-	288	55	60	103	402	272	43	348	250	365	100
25000	160 - 310	-	1100	432	-	210	-	178	60	-	102	-	341	46	-	300	440	-